

Monoblock Airco/Heater



**zonder
buitenunit**



**Koelen en
verwarmen**



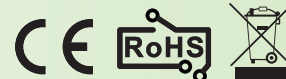
**30% energie
zuiniger**



**Modern
design**



**ook in
wit
leverbaar**

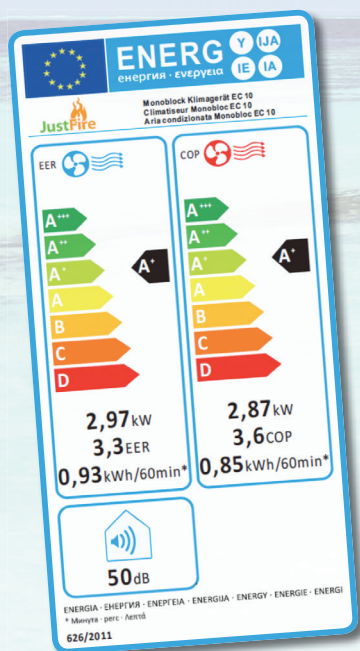


JustFire

www.justfire.nl

Overzicht van de eigenschappen

- **Koelende en verwarmende werking**, de Justfire Monoblock airco kan de lucht zowel koelen (max. 3.1kW) als verwarmen (max. 3.05kW), als het toestel alleen voor koelen wordt gebruikt is een afvoer van het condenswater overbodig.
- **Slank design**, met een diepte van slechts 165mm is de Innova 2.0 zeer ondiep en kan het eenvoudig in het interieur geïntegreerd worden, of een bestaande radiator vervangen.
- **Stille werking**, door toepassing van de meest hoogwaardige onderdelen, dempingsmaterialen en -technieken is de Innova zo stil dat deze nauwelijks meer te onderscheiden is van een toestel met buitenunit, de inverter technologie en de stille, contactloze fanmotoren zorgen dat de geluidsproductie bij lage fansnelheid slechts 27dB is, deze nieuwe technieken zorgen dat niet de compressor maar de luchtsnelheid de grootste factor in geluidsproductie is geworden.
- **Laag energieverbruik**, de inverter technologie en de fanmotoren besparen energie terwijl tegelijkertijd de werking door de inverter technologie krachtiger is, de ruimte zal sneller op de gewenste temperatuur zijn en met een lager energieverbruik op temperatuur gehouden worden.
- **Eenvoudige installatie**, de Justfire monoblock serie's kan zowel laag als hoog aan de muur geplaatst worden,



door het ontbreken van een buitenunit is plaatsing eenvoudig, Het plaatsen van een ophangbeugel en lucht aan- en afvoerkanalen is voldoende. Hiervoor is geen STEK-gecertificeerde monteur nodig en hoeven geen koelmiddel-leidingen te worden aangesloten, hierdoor worden lekkages voorkomen en is de bedrijfszekerheid gegarandeerd.


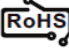

- **Eenvoudige bediening**, de Justfire monoblock serie is eenvoudig via het bedieningspaneel of de meegeleverde afstandbediening te bedienen, met de timer functie is een in- of uitschakelmoment te kiezen en het bedieningspaneel is te blokkeren voor ongewenst gebruik.
- **Koeling, verwarming en ontvochtiging**, naast koelen is de Justfire monoblock serie met de warmtepomp tevens in staat de ruimte op een efficiënte manier te verwarmen, hierbij wordt ook bij zeer lage temperaturen (tot -10 °) nog warmte aan de buitenlucht onttrokken om de temperatuur binnen op een aangenaam niveau te brengen. Tevens is de justfire monoblock met de ontvochtigingsfunctie in staat een woning, chalet, vakantiehuis of hotelkamer te ontvochtigen.
- **Nachtwerking**, de justfire monoblock serie heeft een speciale werkingsstand voor werking 's nachts, hierbij doet de airco na een uur de temperatuur met een graad stijgen, na het tweede uur stijgt de temperatuur weer met een uur, hierna blijft de temperatuur gelijk, en zal na 6 uur de airco in de standby modus schakelen. In de verwarmingsstand is de werking gelijk, alleen stijgt de temperatuur in plaats van dalen.
- **Zelf-afsluitende luchtroosters**, als de airconditioner niet gebruikt wordt zijn de kleppen in de lucht aan- en afvoer gesloten zodat er geen vervuilingen zoals stof, pluizen of insecten in de luchtkanalen komen voor onderhoudsvrije, betrouwbare en hygienische werking.

De voordelen van een inverter airco van Justfire:

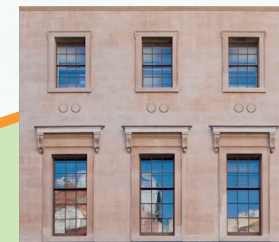
- Circa 30% minder stroomverbruik
- De gewenste temperatuur wordt sneller bereikt
- 30% minder tijd nodig om op te starten
- Stillere werking
- Geen vibraties
- Minder temperatuur-fluctuaties temperatuur in de ruimte
- Hoger wooncomfort

| JustFire Double Ducted Air Conditioner | | | |
|-----------------------------------------------------------------------|--------------------|-----------|------------|
| Model | EC 10 | | |
| Description | Symbol | Value | unit |
| Rated Voltage | ~ | 230/50 | V/Hz |
| Rated capacity for cooling ** | Prated for cooling | 2.971 | KW |
| Rated capacity for heating *** | Prated for heating | 2.874 | KW |
| Rated power input for cooling | PEER | 0.932 | KW |
| Rated power input for heating | PCOP | 0.85 | KW |
| Rated energy efficiency ratio | EERd | 3.27 | W/W |
| Coefficiente di efficienza nominale | COPd | 3.6 | W/W |
| Power consumption in thermostat - off mode | PTO | 0.8 | W |
| Power consumption in standby mode | PSB | 0.8 | W |
| Electricity consumption in cooling | QDD | 0.932 | KWh/60 min |
| Electricity consumption in heating | QDD | 0.85 | KWh/60 min |
| Electricity seasonal consumption in cooling | QDD | 328 | KWh/year |
| Electricity seasonal consumption in heating(Hot Season) | QDD | 1,191 | KWh/year |
| Electricity seasonal consumption in heating(Medium Season) | QDD | 1,190 | KWh/year |
| Electricity seasonal consumption in heating(Cold Season) | QDD | 1,785 | KWh/year |
| Sound power level | LWA | <58 | db(A) |
| SPL (Sound pressure level) * | SPL | 50-51 | db(A) |
| Global warming potential R410-a | GWP | 1890 | Kg CO2 eq. |
| Refrigerant type and charge | R410-a | 650 | g |
| Electric heater | - | 2.0 | KW |
| The maximum allowable pressure (low side/ high side) | - | 6.0/6.0 | Mpa |
| Permissible excessive operating pressure(suction side/discharge side) | - | 1.0/4.0 | Mpa |
| Current (cooling mode) ** | | 4.3 | A |
| Current (heating mode) *** | | 3.7 | A |
| Max Rated input (cooling/heating) EN60335 | | 1170/1630 | W |
| Machine weight | - | 45 | Kg |

* SPL Tested at 1 m distance in semi acoustic room
 ** Condition test: Out door 35 DB - 24 WB /Indoor 27 DB-19 WB
 *** Condition test: Out door 7 DB - 6 WB /Indoor 20 DB-15 WB

Made in P.R.C.   

Contains fluorinated greenhouse gases covered by the Kyoto Protocol



Monoblock Airco. Airco en Heater in een. Makkelijk te installeren. Justfire verzorgt de installatie desgewenst bij U thuis of op uw kantoor. Een unit die zonder extra buitenunit bij U aan huis wordt gemonteerd. Twee gaten in de muur en de unit kan probleemloos draaien.